



Tipo ET..M

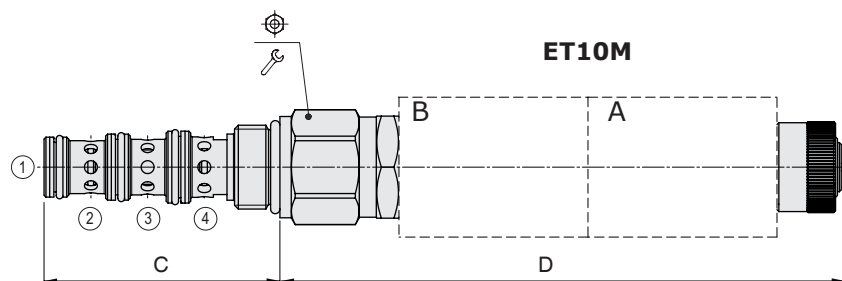
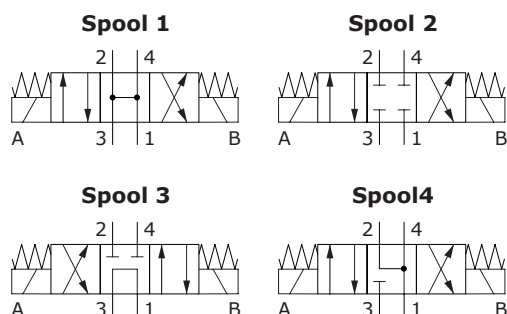
valvole direzionali a solenoide - 4 vie/3 posizioni

- Azionamento diretto
- Esecuzione a cursore
- Cavità dalla SAE08 alla SAE10

I dati e i diagrammi riportati in questo catalogo sono stati rilevati con olio a base minerale avente viscosità di 46 cSt alla temperatura di 40°C.

	ET08M	ET10M
Portata nominale ⁽¹⁾	18 l/min	40 l/min
Pressione max.	210 bar	
Trafilamenti a 210 bar	40 cm ³ /min	80 cm ³ /min
Fluido	olio a base minerale	
Viscosità	10-200 cSt	
Max. livello di contaminazione	18/16/13 ISO4406	
Campo di temperatura del fluido	con guarn. NBR con guarn. FPM	da -20°C a 80°C da -20°C a 100°C
Campo di temperatura ambientale per condizioni operative	da -20°C a 50°C	
Cavità	SAE 08/4	SAE 10/4
Tipo bobina ⁽²⁾	BER	BC
Voltaggio nominale	12 VDC - 24 VDC ± 10%	12 VDC - 24 VDC ± 10%
Potenza assorbita	22,8 W (12 VDC) - 22,5 W (24 VDC)	26,1 W (12 VDC) - 25,9 W (24 VDC)
Peso	0,25 kg	0,45 kg

NOTA - Per differenti condizioni di utilizzo contattare il Servizio Commerciale. - ⁽¹⁾ Dati rilevati con ingresso dalla bocca 3 - ⁽²⁾ Per ulteriori caratteristiche sulle bobine consultare da pagina 206.

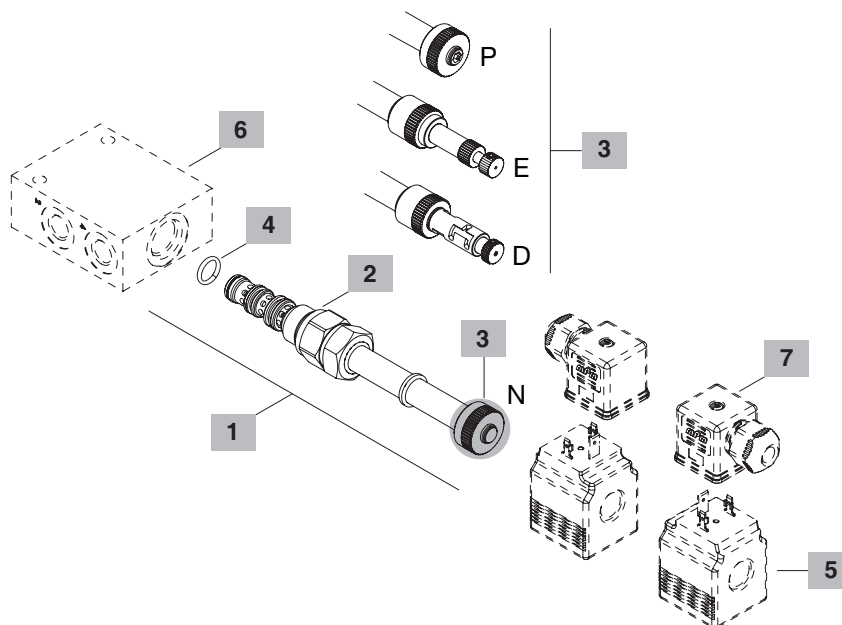
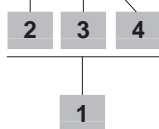


Tipo valvola	C mm	D mm		
ET08M/..NB	53.6	120	24	30
ET10M/..NB	62.4	148.5	27	50

Per dimensioni con differenti tipi di emergenza vedere pag. 213.

Codici d'ordinazione e composizione della descrizione

ET08M/10 NB



1 Cartucce

TIPO	CODICE	DESCRIZIONE
Cavità SAE 08/4		
ET08M/10NB	0ET08002017	Senza emergenza, spool 1
ET08M/20NB	0ET08002019	Senza emergenza, spool 2
ET08M/30NB	0ET08002020	Senza emergenza, spool 3
ET08M/40NB	0ER08002018	Senza emergenza, spool 4
Cavità SAE 10/4		
ET10M/10NB	0ET10002023	Senza emergenza, spool 1
ET10M/20NB	0ET10002024	Senza emergenza, spool 2
ET10M/30NB	0ET10002025	Senza emergenza, spool 3
ET10M/40NB	0ET10002026	Senza emergenza, spool 4

2 Spool

TIPO	DESCRIZIONE
1	Spool 1
2	Spool 2
3	Spool 3
4	Spool 4

3 Emergenze

TIPO	DESCRIZIONE
N	Senza emergenza
E	Con pulsante tira e spingi
D	Con aggancio tira e spingi
P	Pulsante a spingere

4 Guarnizioni

TIPO	DESCRIZIONE
B	NBR (Buna) guarnizione o-ring, configurazione standard
V	FPM (Viton) guarnizione o-ring, contattare il Servizio Commerciale

5 Bobine

TIPO	CODICE	DESCRIZIONE
BER 12VDC	4SLE001200	12VDC-ISO4400 bobina per ET08M
BC 12VDC	4SL8000120	12VDC-ISO4400 bobina per ET10M

Per la lista completa delle bobine vedere da pag. 206

6 Corpi valvola

TIPO	DESCRIZIONE	CODICE
SAE 08/4-G 3/8	Corpo in alluminio per cavità 08, filettatura standard G3/8	3CC0840C11
SAE 10/4-G 3/8	Corpo in alluminio per cavità 10, filettatura standard G3/8	3CC1040C11

Per corpi in acciaio o differenti filettature vedere da pag. 217

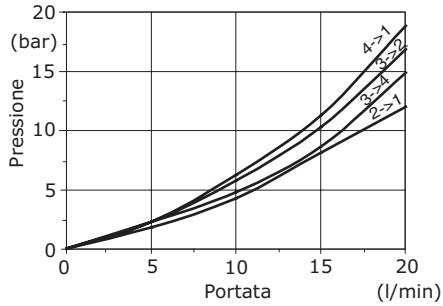
7 Connettore

TIPO	CODICE	DESCRIZIONE
ISO4400	4CN1009995	Connettore

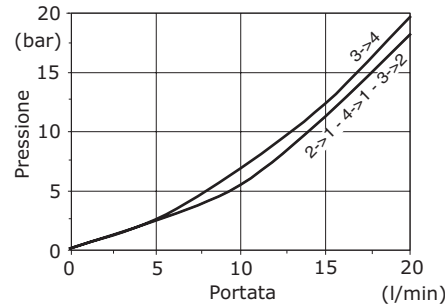
Per la lista completa dei connettori vedere da pag. 206

Curve caratteristiche

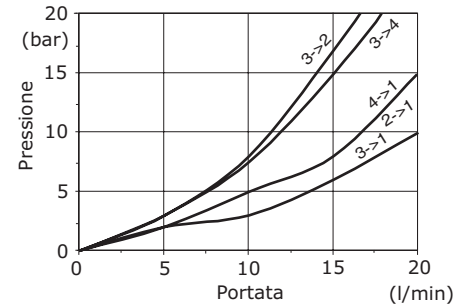
ET08M perdite di carico
- Spool 1 -



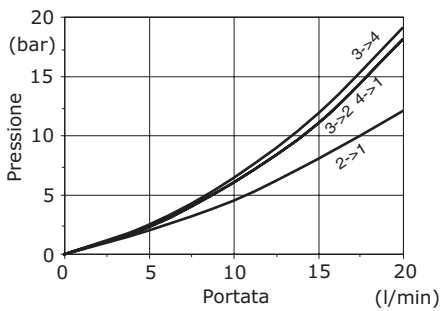
ET08M perdite di carico
- Spool 2 -



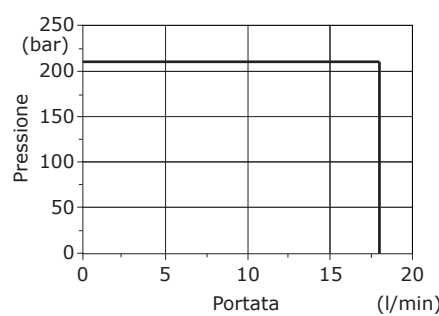
ET08M perdite di carico
- Spool 3 -



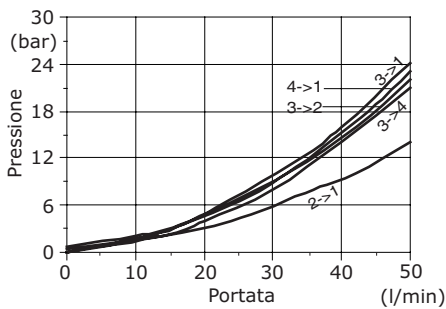
ET08M perdite di carico
- Spool 4 -



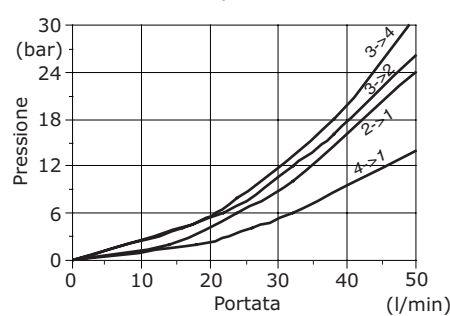
ET08M limiti di funzionamento



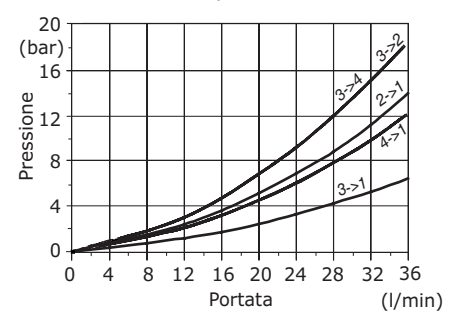
ET10M perdite di carico
- Spool 1 -



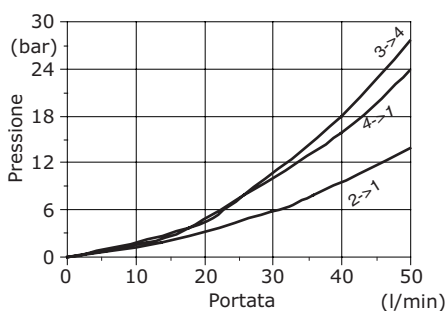
ET10M perdite di carico
- Spool 2 -



ET10M perdite di carico
- Spool 3 -



ET10M perdite di carico
- Spool 4 -



ET10M limiti di funzionamento

