



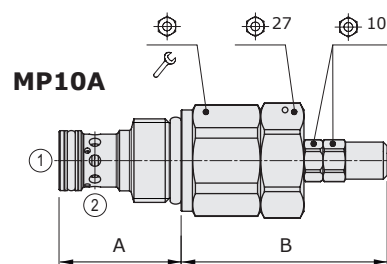
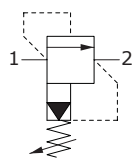
Tipo MP..A valvole limitatrici di pressione - 2 vie

- Azionamento pilotato
- Esecuzione a cursore
- Cavità dalla SAE10 alla SAE16

I dati e i diagrammi sono stati rilevati con olio a base minerale avente viscosità di 46 cSt alla temperatura di 40°C.

	MP10A	MP12A
Portata nominale	60 l/min	100 l/min
Pressione max.	350 bar	
Trafilamenti	80% della max. pressione di taratura	25 cm ³ /min
Fluido	olio a base minerale	
Viscosità	10-200 cSt	
Campo di temperatura del fluido	20/18/14 ISO4406	
Campo di temperatura del fluido	con guarn. NBR con guarn. FPM	da -20°C a 80°C da -20°C a 100°C
Campo di temperatura ambientale per condizioni operative	da -20°C a 50°C	
Cavità	SAE 10/2	SAE 12/2
Peso	0,190 kg	0,300 kg

NOTA - Per differenti condizioni di utilizzo contattare il Servizio Commerciale.

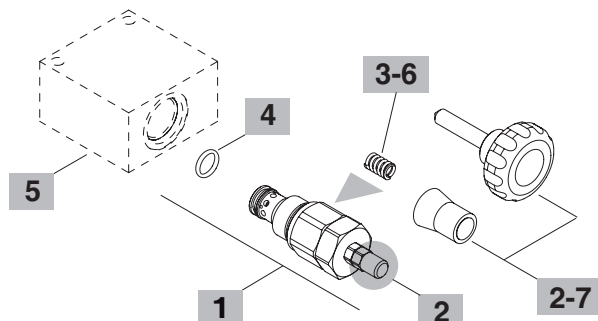
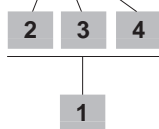


Tipo valvola	A mm	B mm	⌀ mm	🔧 Nm
MP10A/OS	32,3	54,5	27	50
MP12A/OS	46	52,5	32	80

Per dimensioni con differenti tipi di regolazioni vedere pag. 212

Codici d'ordinazione e composizione della descrizione

MP10A/0S2B



1 Cartucce

TIPO	CODICE	DESCRIZIONE
Cavità SAE 10/2		
MP10A/0S1B	OMP10002017	Campo di taratura 1
MP10A/0S2B	OMP10002015	Campo di taratura 2
MP10A/0S3B	OMP10002018	Campo di taratura 3

Cavità SAE 12/2

MP12A/0S1B	OMP12002003	Campo di taratura 1
MP12A/0S2B	OMP12002000	Campo di taratura 2
MP12A/0S3B	OMP12002005	Campo di taratura 3

2 Regolazioni

TIPO	DESCRIZIONE
S	A vite con coprireregistro
V	Con volantino di regolazione (codice particolare: vedere il punto 7)
X	Cappuccio antimanomissione (codice particolare: vedere il punto 7)

3 Pressioni di taratura

TIPO	DESCRIZIONE
1	Campo di taratura 5÷50 bar
2	Campo di taratura 50÷220 bar
3	Campo di taratura 150÷350 bar

4 Guarnizioni

TIPO	DESCRIZIONE
B	NBR (Buna) guarnizione o-ring, configurazione standard
V	FPM (Viton) guarnizione o-ring, contattare il Servizio Commerciale

5 Corpi valvola

TIPO	CODICE	DESCRIZIONE
SAE 10/2-G 3/8	3CC1020C11	Corpo in alluminio per cavità 10 filettatura standard G 3/8
SAE 12/2-G 1/2	3CC1220D11	Corpo in alluminio per cavità 12 filettatura standard G 1/2

Nota: il corpo in alluminio può essere utilizzato fino a 210 bar
Per corpi in acciaio o differenti filettature vedere da pag. 215

6 Molle

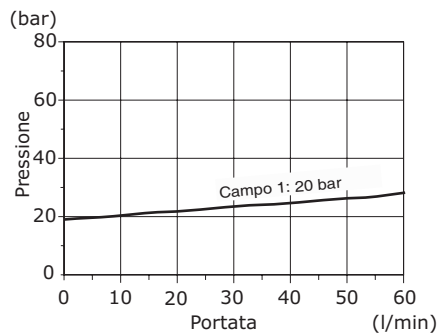
TIPO	CODICE	DESCRIZIONE
1	3ML1081400	Campo di taratura 1 - banda bianca
2	3ML1081401	Campo di taratura 2 - nessuna banda
3	3ML1081402	Campo di taratura 3 - banda rossa

7 Accessori

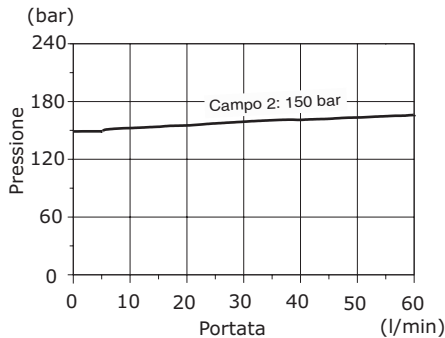
TIPO	CODICE	DESCRIZIONE
-	4VL2307007	Volantino di regolazione (per MP10A)
-	4VL2307001	Volantino di regolazione (per MP12A)
-	4COP116420	Cappuccio antimanomissione

Curve caratteristiche

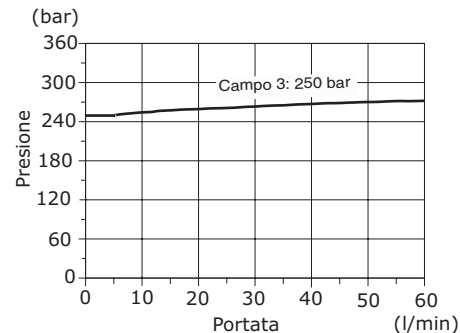
MP10A pressione/portata
Taratura standard a 5 l/min



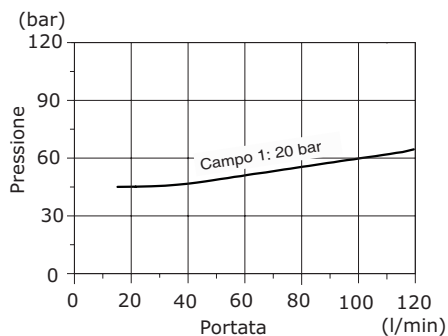
MP10A pressione/portata
Taratura standard a 5 l/min



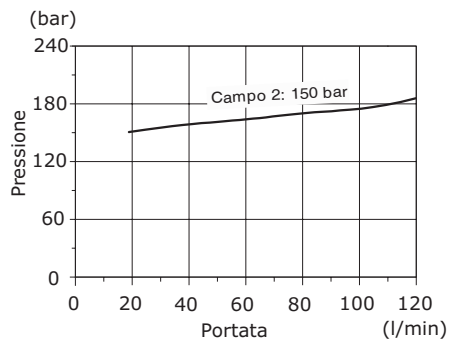
MP10A pressione/portata
Taratura standard a 5 l/min



MP12A pressione/portata
Taratura standard a 5 l/min



MP12A pressione/portata
Taratura standard a 5 l/min



MP12A pressione/portata
Taratura standard a 5 l/min

