



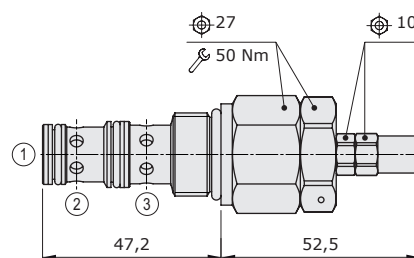
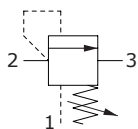
Tipo SP10A valvole di sequenza - 3 vie

- Azionamento pilotato
- Esecuzione a cursore
- Insensibile alle contropressioni

I dati e i diagrammi sono stati rilevati con olio a base minerale avente viscosità di 46 cSt alla temperatura di 40°C.

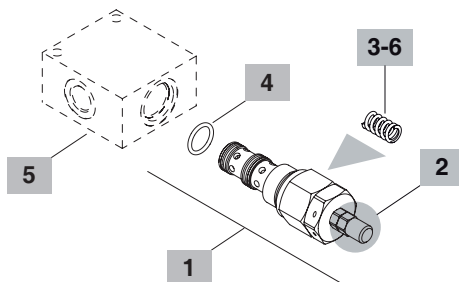
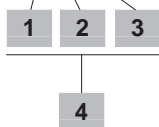
SP10A		
Portata nominale		50 l/min
Pressione max.		350 bar
Trafilamenti	a 210 bar	25 cm ³ /min
Fluido		olio a base minerale
Viscosità		10-200 cSt
Max. livello di contaminazione		20/18/14 ISO4406
Campo di temperatura del fluido	con guarn. NBR con guarn. FPM	da -20°C a 80°C da -20°C a 100°C
Campo di temperatura ambientale per condizioni operative		da -20°C a 50°C
Cavità		SAE 10/3
Peso		0,21 kg

NOTA - Per differenti condizioni di utilizzo contattare il Servizio Commerciale.



Codici d'ordinazione e composizione della descrizione

SP10A/1S3B



1 Cartucce

TIPO	CODICE	DESCRIZIONE
Cavità SAE 10/3		
SP10A/1S3B	OSP10002001	Campo di taratura 3

2 Regolazioni

TIPO	DESCRIZIONE
S	Con vite

3 Campo di taratura

La taratura standard è riferita a 5 l/min

TIPO	DESCRIZIONE
1	Campo di taratura 10÷80 bar; taratura standard 20 bar incremento pressione di 10 bar per giro di vite
2	Campo di taratura 50÷220 bar; taratura standard 150 bar incremento pressione di 46 bar per giro di vite
3	Campo di taratura 150÷350 bar; taratura standard 250 bar incremento pressione di 110 bar per giro di vite

4 Guarnizioni

TIPO	DESCRIZIONE
B	NBR (Buna) guarnizione o-ring, configurazione standard
V	FPM (Viton) guarnizione o-ring, contattare il Servizio Commerciale

5 Corpo valvola

TIPO	CODICE	DESCRIZIONE
SAE 10/3-G 3/8	3CC1030C11	Corpo in alluminio per cavità 10 G 3/8 filettatura standard

Nota: il corpo in alluminio può essere utilizzato fino a 210 bar
Per corpi in acciaio o differenti filettature vedere da pag. 216

6 Molle

TIPO	CODICE	DESCRIZIONE
1	3ML1081400	Campo di taratura 1 - banda bianca
2	3ML1081401	Campo di taratura 2 - nessuna banda
3	3ML1081402	Campo di taratura 3 - banda rossa

Curve caratteristiche

